

Datenblatt Hauptpaket Produktion

Das ZEPHIR Avenue Hauptpaket Produktion erfüllt die neuesten Anforderungen an eine effiziente ERP - Software. Durch immer stärker werdende Konkurrenzsituationen ist für die meisten Unternehmen eine exakte Kalkulation Grundlage der Wettbewerbsfähigkeit. Die ZEPHIR-Produktionssteuerung ermöglicht eine genaue und aktuelle Übersicht über die vorhandenen Unternehmensressourcen, aus der sich viel Produktivitätssteigerungspotenzial ableiten lässt. Exakt kalkulieren, Aufträge gewinnen, Wachstum sichern mit ZEPHIR Avenue.

Das Produktionspaket umfasst:

Stammdaten:

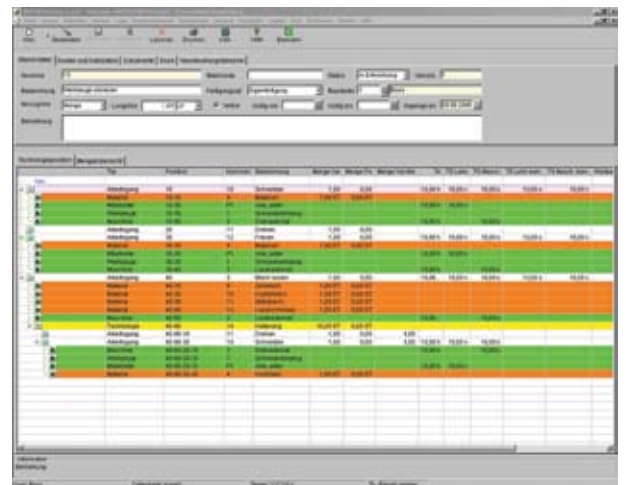
- Ressourcen
 - » Maschinen, Arbeitskräfte
 - » Werkzeug, Maschinenpool
 - » Arbeitskraftgruppe
 - » Überwachung der Ressourcenauslastung und Übersicht zu Auftragszuordnungen
- Arbeitsgänge
 - » standardmäßige und optionale Zuweisung von Materialien, Baugruppen und Ressourcen
 - » Zuweisung mehrerer Fremdleistungsartikel mit Mengenstaffelung

Arbeitsplanung:

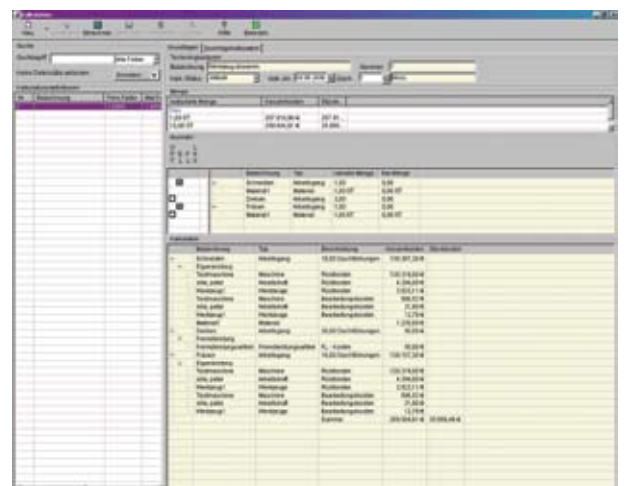
- Erstellung von auftragsneutralen Technologien
 - » standardmäßige und optionale Arbeitsgänge
 - » Konfiguration der Beziehungen zwischen den Arbeitsgängen

Kalkulation:

- Vor-, nach- und mitlaufende Kalkulation
- Kalkulation nach selbstdefinierbaren Staffeln
- Kalkulationsmodelle:
 - » vereinfachte Kalkulation
 - » summarische Zuschlagskalkulation mit Kostensätzen (SEK, GK)
 - » differenzierte Zuschlagskalkulation mit Kostensätzen auf Lohnkostenbasis (SEK, GK)
 - » differenzierte Zuschlagskalkulation mit Kostensätzen auf Maschinenstundensatzbasis (SEK, GK)
- Kalkulationskonfigurator zur Festlegung der involvierten Materialien, Ressourcen
- Baugruppen bzw. Fremdleistungsanbieter
- Speicherung der Kalkulationsgrundlagen, Möglichkeit der Vergleichbarkeit
- Stammdatenabgleich mit Verkaufspreisen



Technologie



Kalkulation

Datenblatt Hauptpaket Produktion

Fertigungsaufträge:

- Fertigungsangebote und Fertigungsaufträge
- Erstellung von Kunden-, Lager-, Abruf- und Unteraufträgen
- Übernahme des Arbeitsplan über einen intelligenten Auswahlkonfigurator
- Raffen und Splitten von logisch zusammenhängenden Arbeitsplänen
- Kooperationsaufträge

Disposition:

- Verbrauchsgesteuerte Disposition
- Programmgesteuerte Disposition auf Arbeitsgangebene
- Materialentnahmemodul

Zeitliche Planung:

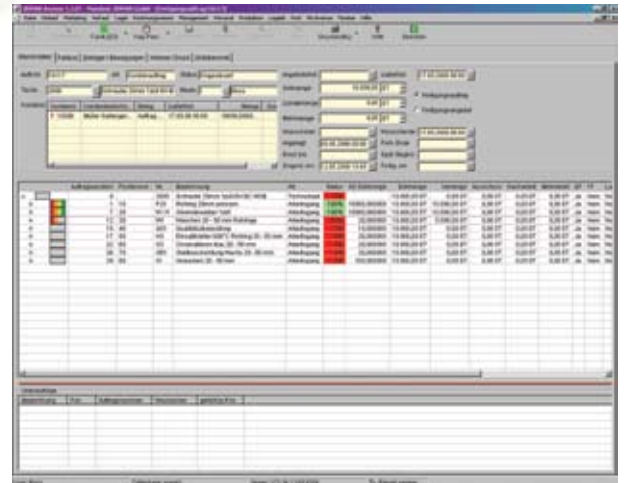
- Grobplanung zur Visualisierung der Arbeitsabläufe
- Plantafel
 - » Vorwärts – und Rückwärtsterminierung
 - » Verschieben einzelner Auftragspositionen
 - » Verschieben des kompletten Auftrages

Betriebsdatenerfassung:

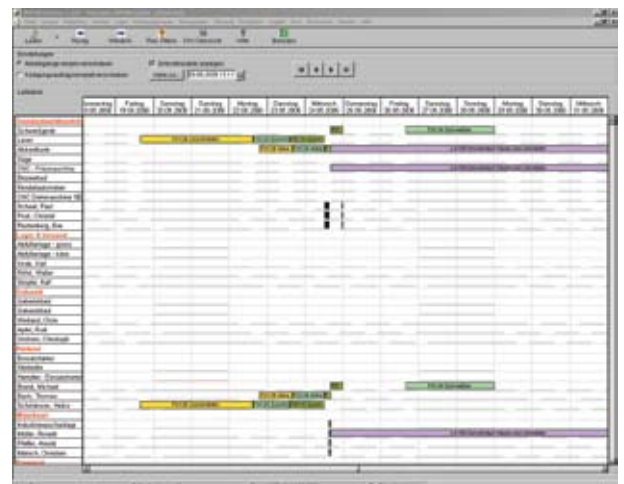
- Terminalgestützte BDE mit Barcodefunktionalität
- Auftragsbezogene BDE
- Abgleich der Sollplanungsdaten mit den zurückgemeldeten BDE – Daten

Dokumentenverwaltung:

- Verwaltung auftragspezifischer und technologieabhängiger Dokumente
- Zugriff auf Dokumente aus allen Bereichen der PPS möglich
- Zuordnung zu Standardprogrammen



Fertigungsauftrag



Plantafel

Neben den umfangreichen Funktionen ermöglicht ZEPHIR Avenue ein intuitives Arbeiten durch ergonomisches Design und durch komplette Tastaturbedienbarkeit, denn nur eine anwenderorientierte Software kann den Erfolg des Unternehmens sicherstellen. Bei Fragen, technischen Problemen und Anregungen stehen Ihnen jederzeit persönliche Ansprechpartner mit umfangreichen betriebswirtschaftlichen und technologischen Erfahrungen im Rahmen unserer Telefonhotline oder unseres Vor-Ort-Service zur Seite.

Ihr ZEPHIR® Avenue Fachhändler / Vertragspartner:



QUINTEC Ges. für Datentechnik mbH
Kölner Str. 51
51491 Overath

Ansprechpartner: Herr Gerhard Schrott

Telefon: 02206 / 9571 - 135
Telefax: 02206 / 9571 - 50

E-Mail: gerhard.schrott@quintec.de

QUINTEC GmbH
Niederlassung Deutschland Süd
Siemensstr. 2-4
90766 Fürth

Ansprechpartner: Herr Martin Geilhofer

Telefon: 0911 / 76670 - 20
Telefax: 0911 / 76670 - 15

E-Mail: martin.geilhofer@quintec.de
Internet: www.quintec.de